

*Кызыл-Кыя*

Приложение № \_\_\_\_\_

УПРАВЛЕНИЕ ПО ЗЕМЛЕУСТРОЙСТВУ И  
РЕГИСТРАЦИИ ПРАВ НА НЕДВИЖИМОЕ ИМУЩЕСТВО ГОСРЕГИСТРА  
КЫРГЫЗСКОЙ РЕСПУБЛИКИ

Идентификационный код 

8	0	4	0	2	0	0	0	9	0	0	3	6				
---	---	---	---	---	---	---	---	---	---	---	---	---	--	--	--	--


Адрес *Баткенская обл. г. К.-Кия*  
полный адрес единицы недвижимости (город, село, улца, дом, кв.)  
*ул. Асанашови*

**ТЕХНИЧЕСКИЙ ПАСПОРТ  
ЕДИНИЦЫ НЕДВИЖИМОГО ИМУЩЕСТВА**

*Горный земельный и земельный т.к.*  
Назначение недвижимости

Собственник	часть (доля)	Документы на право собственности
<i>Государство</i>		

Пользователь	часть (доля)	Документы на право пользования
<i>К. Кийишиев горно-мелиоративный полигон</i>		

Начальник управления *Косаков Г.Э.*  
Ф.И.О.  подпись



Паспорт составлен « *20* » *02* 200*6* г. МП

- Примечание:
1. При обнаружении изменений технических параметров единицы недвижимого имущества взамен данному техническому паспорту собственнику выдается новый технический паспорт.
  2. Технический паспорт не является правоустанавливающим документом на единицу недвижимого имущества.

### Описание материала конструкций основных строений

Таблица № 6

Название основных элементов строений	Литер //	Литер	Литер	Литер	Литер	Литер
	Матер. и конструкции	Матер. и конструкции	Матер. и конструкции	Матер. и конструкции	Матер. и конструкции	Матер. и конструкции
Фундамент	ЖБ					
Цоколь	ЖБ					
Наруж. стены	ж. б. м. р.					
Внутренние стены	ж.					
Полы	ж. б. м.					
Перекрытия	ж. б. м.					
Кровля	ж. б. м.					
Окна	ж. б. м.					
Двери	ж. б. м.					
Отопление	ж. б. м.					

### Описание пристроек, примыкающих к основному строению

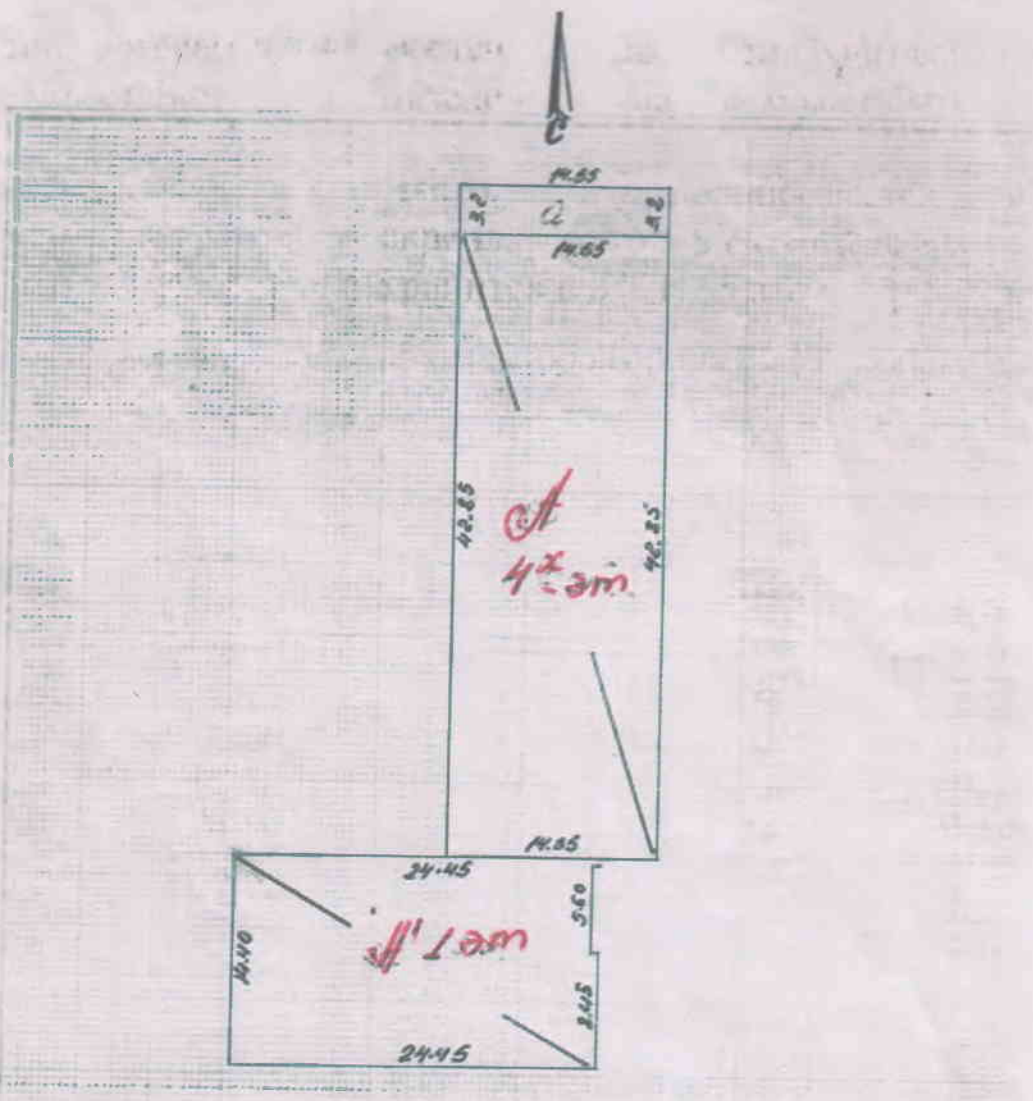
Таблица № 7

Наименование пристройки	Литер	Фундам.	Цоколь	Стены	Полы	Перекрытия	Кровля	Окна	Двери	Отоплен.
пристройкой подвал	А'	ж. б. м.	ж. б. м.	ж. б. м.	ж. б. м.	ж. б. м.	ж. б. м.	ж. б. м.	ж. б. м.	ж. б. м.
	А									
	А									

### Наружные параметры основного строения и примыкающих пристроек

Таблица № 8

Дата записи	Наименование строения	Литера	Площадь кв. м.	Высота кв. м.	Год пристройки
20.07.96	Общ. объект	А	623,5	12,80	1979г
	пристройкой	А'	352,1		
	подвал	А	46,6		
	общей		1022,2		
	Подвал	А	623,5	2,60	



70

### Описание материала конструкций основных строений

Таблица № 6

Название основных элементов строений	Литер А	Литер А <sup>1</sup>	Литер А <sup>2</sup>	Литер	Литер	Литер
	Матер. и конструкции	Матер. и конструкции	Матер. и конструкции	Матер. и конструкции	Матер. и конструкции	Матер. и конструкции
Фундамент	б/к	б/к	б/к			
Цоколь	б/к	б/к	б/к			
Наружные стены	ж. б. шп	ж. б.	ж. б.			
Внутренние стены	—	—	—			
Полы	д. шп	д. шп	д. шп			
Перекрытия	ж. б. шп	ж. б. шп	ж. б. шп			
Кровля	ш. шп	ш. шп	ш. шп			
Окна	д. б. шп	д. б. шп	—			
Двери	д. б. шп	д. б. шп	—			
Отопление	вод. шп	вод. шп	—			

### Описание пристроек, примыкающих к основному строению

Таблица № 7

Наименование пристройки	Литер	Фундам.	Цоколь	Стена	Полы	Перекрытия	Кровля	Окна	Двери	Отоплен.
пристрой	А <sup>1</sup>	б/к	б/к	ж. б.	д. шп	ж. б. шп	б. шп	д. б. шп	д. б. шп	вод.
соджж	А <sup>2</sup>	б/к	б. шп	ж. б.	б. шп	ж. б. шп	б. шп	—	—	—

### Наружные параметры основного строения и примыкающих пристроек

Таблица № 8

Дата записи	Наименование строения	Литера	Площадь кв. м.	Высота кв. м.	Год пристройки
20.07.2001	Общехозяйств.	А	623,5	12,80	1979
	пристрой	А <sup>1</sup>	352,1	3,60	
	соджж	А <sup>2</sup>	46,6		
	мастерская	А <sup>2</sup>	541,3	8,20	
	навес	А <sup>2</sup>	4,2		
	гараж	А <sup>3</sup>	282,2	10,0	
			1850,4		
	Подвал	А	623,5	2,60	
	гудит	В	17,9	3,50	
			17,9		
	всего		1868,3		

# Экспликация к плану основных строений

Таблица №

литера	Этаж	№ помещения	Кварталы	Наименование помещения	Площадь по внутреннему обмеру (кв. м.)									
					Общая площадь	Учрежденчес. кое	Администр.	Жилая	Торговые	Складское	Производства	Культ.-быт	Служебный	Прочие
А	1	1	1	подсобные	8.4								8.4	
		2		комн. стл	17.5								17.5	
		3		комн. стл	13.65								13.65	
		4		ш.б. вент	8.75									8.75
		5		ш.б. чех	12.66						12.66			
		6		коридор	5.85									5.85
		7		корд	7.03									7.03
		8		ч.б. вент	6.00									6.00
		9		заполн	69.3								69.3	
		10		прием	25.53								25.53	
		11		спорт зал	146.71								146.71	
		12		корд	10.08								10.08	
		13		коридор	22.56									22.56
				итого:	353.74					12.66	282.11	55.97		

## ЭКСПЛИКАЦИЯ ЗЕМЕЛЬНОГО УЧАСТКА В М<sup>2</sup>

Таблица № 3

ВСЕГО:		В ТОМ ЧИСЛЕ	
По правоустанавливающим документам	Фактически	Застроенная	Не застроенная
	5343	1868,3 м <sup>2</sup>	7474,7 м <sup>2</sup>

« 20 » 07 200 6 г. Работу выполнил Шамбаева К. Абду  
Ф.И.О.

«    »                    200    г. Проверил зав.сектора \_\_\_\_\_  
Ф.И.О.

« 20 » 03 200 6 г. Принял нач.отдела Алимов А.  
Ф.И.О.

### ОТМЕТКА ОБ ОБСЛЕДОВАНИИ НЕДВИЖИМОСТИ

Таблица № 4

Дата обследования	200__г.	200__г.	200__г.	200__г.	200__г.
Исполнитель					
Зав.сектора					
Нач.отдела					

### Отметка о внесении текущих изменений

Таблица № 5

Текущие изменения внесены	200__г.	200__г.	200__г.	200__г.	200__г.	200__г.	200__г.
Исполнитель							
Зав.сектора							
Нач.отдела							

Кыргыз-Киевское

Приложение № \_\_\_\_\_

УПРАВЛЕНИЕ ПО ЗЕМЛЕУСТРОЙСТВУ И РЕГИСТРАЦИИ ПРАВ НА НЕДВИЖИМОЕ ИМУЩЕСТВО ГОСРЕГИСТРА КЫРГЫЗСКОЙ РЕСПУБЛИКИ

Идентификационный код

8-04-02-0004-2036- - - -

Адрес

Баткенская обл. г. Кызыл-Кий

полный адрес единицы недвижимости (город, село, улица, дом, кв.)

ул. Аманжолу 60

ТЕХНИЧЕСКИЙ ПАСПОРТ ЕДИНИЦЫ НЕДВИЖИМОГО ИМУЩЕСТВА

Назначение недвижимости

Собственник	часть (доля)	Документы на право собственности
Чечурдатово		

Пользователь	часть (доля)	Документы на право пользования
К. Кийишиев, Жариев, Мамышев, Кемелов		

Начальник управления

Караев Г.Э

Ф.И.О.

подпись



Паспорт составлен

« 20 » 07 2006 г.

МП

Примечание:

1. При обнаружении изменений технических параметров единицы недвижимого имущества взамен данному техническому паспорту собственнику выдается новый технический паспорт.
2. Технический паспорт не является правоустанавливающим документом на единицу недвижимого имущества.









Экспликация к плану строений (основных)

Этаж	№ кварт. и номер	№ комнат	Наименование комнат	Общая полезная	Площадь по внутреннему обмеру								Высота от пола до потолка	
					внутренней	жилая	вспомогат. и полуподв.	торгов.	складск.	промышлен.	культ. общ.	прочая		служеб.
"	"	97	Умывальник	9,3									9,3	270
"	"	98	Ванная	3,4									3,4	
"	"	99	Туалет	2,3									2,3	
"	"	100	Коридор	3,0									3,0	
"	"	101	Кухня	21,0									21,0	
"	"	102	Коридор	57,5									57,5	
			<b>Итого</b>	<b>452,4</b>		<b>278,0</b>							<b>174,4</b>	



Экспликация к плану строений (основных)

Этаж	№ кварт. в помещ.	№ комнат	Наименование комнат	Общая полезная	Площадь по внутреннему обмеру								Высота от пола до потолка	
					у чередовых стен	вспомог.	жилая	жилая в подв. и полуподв.	туалет.	складск.	промыш. ден.	кузнец. ошт.		прочая
"	"	135	Тально-льнян	9,3									9,3	2,20
"	"	140	Салонная	2,4									2,4	
"	"	141	Туалет	2,3									2,3	
"	"	142	Домик	3,0									3,0	
"	"	143	Кухня	21,0									21,0	
"	"	144	Коридор	67,5									67,5	
			Итого	452,4	278,0								174,4	









## ЭКСПЛИКАЦИЯ ЗЕМЕЛЬНОГО УЧАСТКА В М<sup>2</sup>

Таблица № 3

ВСЕГО:		В ТОМ ЧИСЛЕ	
По правоустанавливающим документам	Фактически	Застроенная	Не застроенная
		1022.2 м <sup>2</sup>	

« 20 » 07 2006 г. Работу выполнил Сидоров С. С.  
Ф.И.О.

«    »                    200\_\_ г. Проверил зав.сектора \_\_\_\_\_  
Ф.И.О.

«    »                    200\_\_ г. Принял нач.отдела \_\_\_\_\_  
Ф.И.О.

### ОТМЕТКА ОБ ОБСЛЕДОВАНИИ НЕДВИЖИМОСТИ

Таблица № 4

Дата обследования	200__ г.	200__ г.	200__ г.	200__ г.	200__ г.
Исполнитель					
Зав.сектора					
Нач.отдела					

### Отметка о внесении текущих изменений

Таблица № 5

Текущие изменения внесены	200__ г.	200__ г.	200__ г.	200__ г.	200__ г.	200__ г.	200__ г.
Исполнитель							
Зав.сектора							
Нач.отдела							

Кызыл-Кийское

Приложение № \_\_\_\_\_

УПРАВЛЕНИЕ ПО ЗЕМЛЕУСТРОЙСТВУ И РЕГИСТРАЦИИ ПРАВ НА НЕДВИЖИМОЕ ИМУЩЕСТВО ГОСРЕГИСТРА КЫРГЫЗСКОЙ РЕСПУБЛИКИ

Идентификационный код 8-04-02-0004-0006-01-021

Адрес ул. Молодежная № 7
полный адрес единицы недвижимости (город, село, улица, дом, кв.)

ТЕХНИЧЕСКИЙ ПАСПОРТ ЕДИНИЦЫ НЕДВИЖИМОГО ИМУЩЕСТВА

Многоквартирный

Назначение недвижимости

Table with 3 columns: Собственник, часть (доля), Документы на право собственности. Entry: Кызыл-Кийский горно-технический колледж, 29.07.2005 N-623

Table with 3 columns: Пользователь, часть (доля), Документы на право пользования. (Empty rows)

Начальник управления Т. Р. Каримов Ф.И.О. [Signature] подпись

Паспорт составлен «30» 01 2008 г. МП

- Примечание: 1. При обнаружении изменений технических параметров единицы недвижимого имущества взамен данному техническому паспорту собственнику выдается новый технический паспорт. 2. Технический паспорт не является правоустанавливающим документом на единицу недвижимого имущества.

# ДОГОВОР

г. Кызыл-Кия Баткенской области Кыргызской Республики  
Двадцать девятое июля две тысяча пятого года

Мы, Шералиев Зоомарт Мазарипович, прож. в г. Кызыл-Кия по ул. Школьная 17, от своего имени, по довер. вид. Малимаровой Айнура Талиповной удост. част. нот. кон. г. Ноокат от 27.07.2005г. за № 529, по довер. вид. Оморовой Анарой Имайдановичной удост. част. нот. кон. г. Ноокат от 27.07.2005г. за № 530 и Кызыл-Кийский горнотехнический колледж по довер. вид. от 29.07.2005г. за № 213 Аминов Давронбек Акматалиевич, прож. в г. Кызыл-Кия по ул. Спортивная 144 заключили между собой настоящий договор о нижеследующем:

Я, Шералиев З.М., по дов. продаж, Кызыл-Кийский горнотехнический колледж купил магазин, нах-ся в г. Кызыл-Кия по ул. Молодежная 7, полезной площадью 353,94 кв.м.

Этот магазин принадлежит трудовому коллективу на праве личной собственности согласно свид. о праве соб-ти № 001218 вид. от 16.12.2003г. за № 46 Ош-Далал-Абад-Баткенским территориальным Управлением Госукоимущества Кыргызской Республики рег. № 1210.

За проданный магазин продавец получил с покупателя сто восемьдесят тысяч сом при подписании настоящего договора.

Идент. номер магазина 8-04-02-0004-0006-01-071

До настоящего времени отчуждаемый магазин никому не продан, в споре и под запрещением/арестом/ не состоит. Содержание статей 270 и 416 ГК КР сторонам разъяснено.

Расходы по заключению настоящего договора уплачивает покупатель.

Экземпляр настоящего договора храниться в делах нотариальной конторы и экземпляр выдается на руки покупателю.

ПОДПИСИ:

29 июля 2005 года настоящий договор удостоверен мной, Балтабаевым Таптанбаем нотариусом частной нотариальной конторы Кызыл-Кийского нотариального округа Баткенской области Кыргызской Республики. Договор подписан сторонами в моем присутствии. Личность сторон установлена, их дееспособность, а также принадлежность труд. коллективу отчуждаемого магазина проверены.

В соответствии со ст. 180 ГК КР настоящий договор подлежит гос. регистрации по месту нахождения магазина.

Регистрировано в реестре за № 623

Внесено гос. пошлины: 2000с. по квит.



НОТАРИУС:

*[Handwritten signature]*



## ЭКСПЛИКАЦИЯ ЗЕМЕЛЬНОГО УЧАСТКА В М<sup>2</sup>

Таблица № 3

ВСЕГО:		В ТОМ ЧИСЛЕ	
По правоустанавливающим документам	Фактически	Застроенная	Не застроенная
	388,12	388,12	

« 30 » 01 200 Δ г. Работу выполнил  \_\_\_\_\_  
Ф.И.О.

«    »                    200    г. Проверил зав.сектора \_\_\_\_\_  
Ф.И.О.

«    »                    200    г. Принял нач.отдела \_\_\_\_\_  
Ф.И.О.

## ОТМЕТКА ОБ ОБСЛЕДОВАНИИ НЕДВИЖИМОСТИ

Таблица № 4

Дата обследования	200__г.	200__г.	200__г.	200__г.	200__г.
Исполнитель					
Зав.сектора					
Нач.отдела					

## Отметка о внесении текущих изменений

Таблица № 5

Текущие изменения внесены	200__г.	200__г.	200__г.	200__г.	200__г.	200__г.	200__г.
Исполнитель							
Зав.сектора							
Нач.отдела							

Кызыл-Кийское

Приложение № \_\_\_\_\_

УПРАВЛЕНИЕ ПО ЗЕМЛЕУСТРОЙСТВУ И РЕГИСТРАЦИИ ПРАВ НА НЕДВИЖИМОЕ ИМУЩЕСТВО ГОСРЕГИСТРА КЫРГЫЗСКОЙ РЕСПУБЛИКИ

Идентификационный код 8 04 03 00 02 00 20

Адрес Осткентская обл 2. Кызыл-Кий  
полный адрес единицы недвижимости (город, село, улица, дом, кв.)  
ул. Мухоморова 19

ТЕХНИЧЕСКИЙ ПАСПОРТ ЕДИНИЦЫ НЕДВИЖИМОГО ИМУЩЕСТВА

Назначение недвижимости

Собственник	часть (доля)	Документы на право собственности
<u>(Горный техникум) / Республика</u>		

Пользователь	часть (доля)	Документы на право пользования
<u>Климовский горно-технический техникум</u>		

Начальник управления Казаров Г.Э  
Ф.И.О.



Паспорт составлен «20» 07 2006 г.

МП

- Примечание:
1. При обнаружении изменений технических параметров единицы недвижимого имущества взамен данному техническому паспорту собственнику выдается новый технический паспорт.
  2. Технический паспорт не является правоустанавливающим документом на единицу недвижимого имущества.







Экспликация к плану строения (основных)

Код	М. №, литеры и пометки	N комнаты	Назначение комнаты	Совокупная площадь	Размеры по внутреннему обмеру																	
					Углубленность	ширина	длина, длина и ширина у потолка	глубина	высота	ширина	длина	ширина	длина	ширина								
А	3	1	34	коридор	109.1																	
		35	каб техн	28.4																		
			36	каб техн	18.8																	
			37	каб зам двери	38.0																	
			38	каб элр тр	99.2																	
			39	каб НВН	61.6																	
			40	каб ЭВМ	61.6																	
			41	каб —	38.5																	
			42	каб элр тр	59.0																	
			43	каб зам зам	99.2																	
			44	каб элр-кн	21.4																	
			45	сан узел	8.5																	
			46	—	6.0																	
			47	—	2.5																	
			48	каб элр тр	38.0																	
			49	кабинет	61.6																	
			50	каб эком	61.6																	
					итого:	865.20																
					всего:	2570.5																
					лест с/леса	116.60																
			всего:	2687.10																		
			Вызосланные внутренние площади подвального помещения.																			
А	7	1	1	коридор	46.5																	
			2	подвал нал	82.2																	
			3	—	49.2																	
			4	—	66.4																	
			5	—	47.0																	
			6	коридор	7.4																	
			7	—	4.0																	

Экспликация к плану строения

## ЭКСПЛИКАЦИЯ ЗЕМЕЛЬНОГО УЧАСТКА В М<sup>2</sup>

Таблица № 3

ВСЕГО:		В ТОМ ЧИСЛЕ	
По иррегулярным документам	Фактически	Застроенная	Не застроенная
	<i>25530.8 м<sup>2</sup></i>	<i>1038,90 м<sup>2</sup></i>	<i>24491.9 м<sup>2</sup></i>

« 20 » 07 200 6 г. Работу выполнил Исмаилов Т. С.  
Ф.И.О.

«    »                    200    г. Проверил зав.сектора \_\_\_\_\_  
Ф.И.О.

«    »                    200    г. Принял нач.отдела \_\_\_\_\_  
Ф.И.О.

### ОТМЕТКА ОБ ОБСЛЕДОВАНИИ НЕДВИЖИМОСТИ

Таблица № 4

Дата обследования	200__ г.	200__ г.	200__ г.	200__ г.	200__ г.
Исполнитель					
Зав.сектора					
Нач.отдела					

### Отметка о внесении текущих изменений

Таблица № 5

Текущие изменения внесены	200__ г.	200__ г.	200__ г.	200__ г.	200__ г.	200__ г.	200__ г.
Исполнитель							
Зав.сектора							
Нач.отдела							

Приложение № \_\_\_\_\_

**УПРАВЛЕНИЕ ПО ЗЕМЛЕУСТРОЙСТВУ И  
РЕГИСТРАЦИИ ПРАВ НА НЕДВИЖИМОЕ ИМУЩЕСТВО ГОСРЕГИСТРА  
КЫРГЫЗСКОЙ РЕСПУБЛИКИ**

Идентификационный код 8 0 0 1 0 0 0 3 0 9 9 5        

Адрес Баткенская обл. г. Баткен  
полный адрес единицы недвижимости (город, село, улица, дом, кв.)

## ТЕХНИЧЕСКИЙ ПАСПОРТ ЕДИНИЦЫ НЕДВИЖИМОГО ИМУЩЕСТВА

Назначение недвижимости

Собственник	часть (доля)	Документы на право собственности
<i>Тошбаретов</i>		

Пользователь	часть (доля)	Документы на право пользования
<i>Р. Валиевый Герметович - главный инженер</i>		

Начальник управления *Кеманов Г. Д.*  
Ф.И.О. подпись

Паспорт составлен *«20» 07 2006 г.* МП

- Примечание:**
1. При обнаружении изменений технических параметров единицы недвижимого имущества взамен данному техническому паспорту собственнику выдается новый технический паспорт.
  2. Технический паспорт не является правоустанавливающим документом на единицу недвижимого имущества.





### Описание материала конструкций основных строений

Таблица № 6

Название основных элементов строений	Литер	Литер	Литер	Литер	Литер	Литер
	Матер. и конструкции	Матер. и конструкции	Матер. и конструкции	Матер. и конструкции	Матер. и конструкции	Матер. и конструкции
Фундамент	510					
Цоколь	510					
Наруж. стены	21-1					
Внутренние стены						
Полы	Бетон					
Перекрытия	ж.б.ч					
Кровля	шифер					
Окна	оцин					
Двери	оцин					
Отопление	водоп					

### Описание пристроек, примыкающих к основному строению

Таблица № 7

Наименование пристройки	Литер	Фундам.	Цоколь	Стена	Полы	Перекрытие	Кровля	Окна	Двери	Отопл.

### Наружные параметры основного строения и примыкающих пристроек

Таблица № 8

Дата записи	Наименование строения	Литера	Площадь кв.м.	Высота кв.м.	Год пристройки
20.07.06	4225НВК корпус	А	1104,2	11,0	1953г
	шифер:		1104,2		
20.07.06	Котельная	Б	22,1	2,0	
	склад	В	40,3	3,0	
	Туалет	Г	16,4	3,0	
	склад	Д	159,3		
	сторожка	Е	141,3	2,5	
	шифер:		252,4		

всего.

1356,6

## ЭКСПЛИКАЦИЯ ЗЕМЕЛЬНОГО УЧАСТКА В М<sup>2</sup>

Таблица № 3

ВСЕГО:		В ТОМ ЧИСЛЕ	
По правустанавливающим документам	Фактически	Застроенная	Не застроенная
	7 916 м <sup>2</sup>	1356,6 м <sup>2</sup>	

«20» 07 2006 г. Работу выполнил Миссибаева К.  
Ф.И.О.

«    »                      200    г. Проверил зав.сектора \_\_\_\_\_  
Ф.И.О.

«    »                      200    г. Принял нач.отдела \_\_\_\_\_  
Ф.И.О.

### ОТМЕТКА ОБ ОБСЛЕДОВАНИИ НЕДВИЖИМОСТИ

Таблица № 4

Дата обследования	200__ г.	200__ г.	200__ г.	200__ г.	200__ г.
Исполнитель					
Зав.сектора					
Нач.отдела					

### Отметка о внесении текущих изменений

Таблица № 5

Текущие изменения внесены	200__ г.	200__ г.	200__ г.	200__ г.	200__ г.	200__ г.	200__ г.
Исполнитель							
Зав.сектора							
Нач.отдела							