

Описание элементов конструкции основных частей

Таблица № 6

Наименование элементов конструкции	Литер //	Литер	Литер	Литер	Литер	Литер
	Материал конструкции	Материал конструкции	Материал конструкции	Материал конструкции	Материал конструкции	Материал конструкции
Фундамент	И					
Цоколь	И					
Внешние стены	И, К, Л					
Внутренние стены	И					
Полы	И, К					
Перекрытия	И, К, Л					
Крыша	И, К, Л, М					
Окна	И, К, Л, М					
Двери	И, К, Л					
Специальное	И, К, Л, М					

Основные привязки, привязанные к общему строению

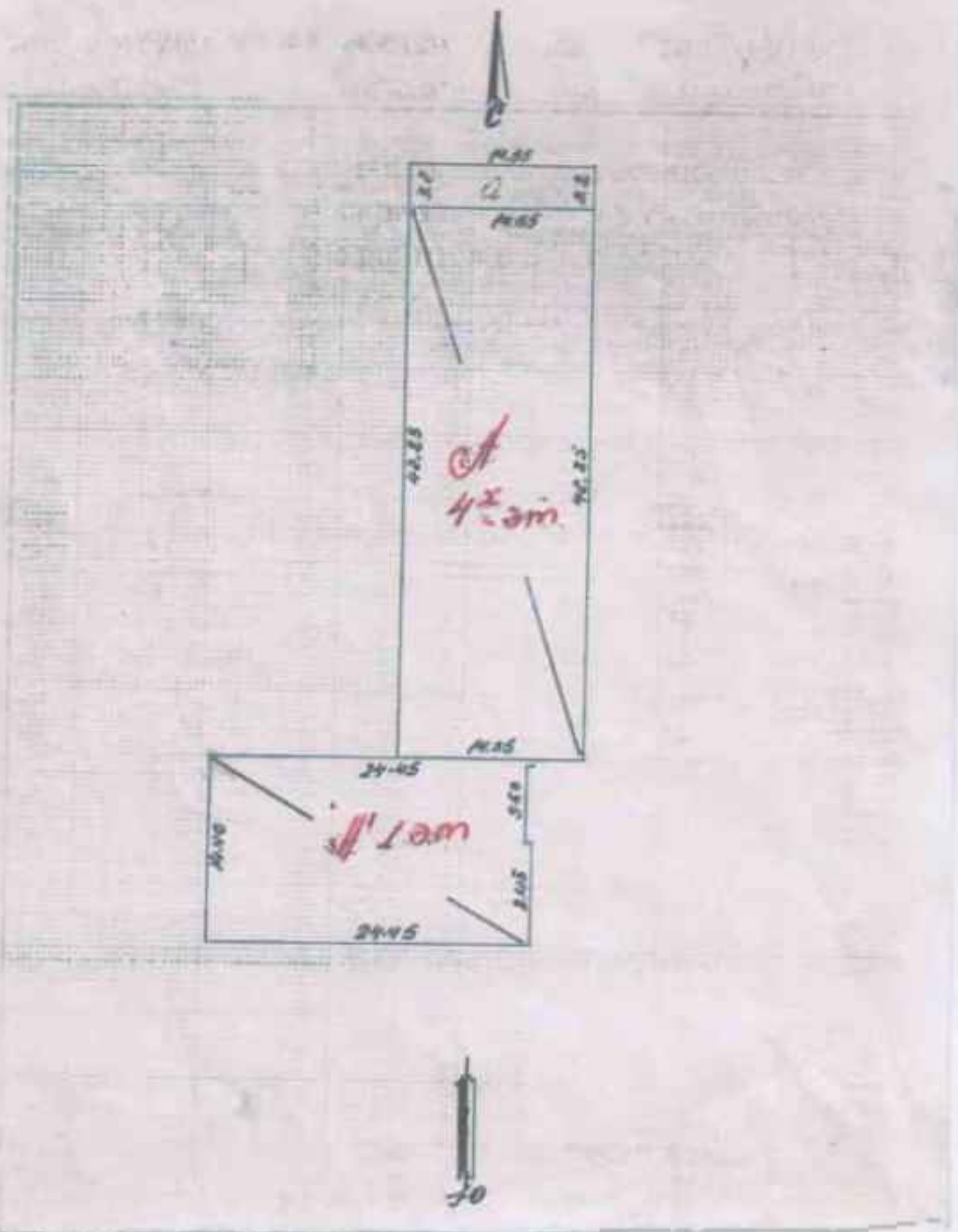
Таблица № 7

Наименование привязки	Литер	Фундам.	Цоколь	Стены	Полы	Перекрыт.	Крыша	Окна	Двери	Специальное
Привязка к фундаменту	И	И	И	И	И	И	И	И	И	И
Привязка к цоколю	И		И	И	И	И	И	И	И	И
Привязка к стенам	И		И	И	И	И	И	И	И	И
Привязка к полам	И		И	И	И	И	И	И	И	И
Привязка к перекрытиям	И		И	И	И	И	И	И	И	И
Привязка к крыше	И		И	И	И	И	И	И	И	И
Привязка к окнам	И		И	И	И	И	И	И	И	И
Привязка к дверям	И		И	И	И	И	И	И	И	И
Привязка к специальному	И		И	И	И	И	И	И	И	И

Нужные параметры основных частей и привязанных к ним элементов

Таблица № 8

Элемент	Наименование элемента	Литера	Площадь кв. м	Объем куб. м	Г-Л (кг)
26.02.01	Внешние стены	И	623.5	12.25	1022.2
	Внутренние стены	И'	123.1		
	Полы	И	48.6		
	Перекрытия		1022.2		
	Площадь	И	623.5	2.60	



Смета на строительство каменных фундаментов, стеновых конструкций

Таблица № 6

Наименование основных элементов строения	Литер А	Литер Б	Литер В	Литер Г	Литер Д
	Мастер и конструкция	Мастер и конструкция	Мастер и конструкция	Мастер и конструкция	Мастер и конструкция
Фундамент	Б/к	Б/к	Б/к		
Цоколь	Б/к	Б/к	Б/к		
Наружные стены	ж-кар	ж-к	ж-к		
Внутренние стены	ж-к	ж-к			
Полы	ж-к	ж-к	ж-к		
Перекрытия	ж-к	ж-к	ж-к		
Кровля	ж-к	ж-к	ж-к		
Окна	ж-к	ж-к			
Двери	ж-к	ж-к			
Устройство	ж-к	ж-к			

Смета на строительство каменных конструкций в основании строения

Таблица № 7

Наименование пристройки	Литер	Фундамент	Цоколь	Стены	Полы	Перекрытия	Кровля	Окна	Двери	Отопление
пристройка	А	Б/к	Б/к	Б/к	ж-к	ж-к	ж-к	ж-к	ж-к	ж-к
подъезд	Б	Б/к	Б/к	Б/к	ж-к	ж-к	ж-к	ж-к	ж-к	ж-к

Нормы расхода материалов в основании строения и пристройки

Таблица № 8

Бр. сметы	Наименование строения	Литера	Площадь кв. м	Высота кв. м	Год пристройки
20-22-20	Внеквартир	А	623,5	12,80	1979
	пристройкой	А	352,1	3,60	
	подъезд	Б-В	46,6		
	на-квартира	А	541,3	3,10	
	навес	В	41,2		
	Гараж	В	382,2	1,00	
			1850,4		
	Подвал	А	623,5	2,60	
	гудит	В	12,9	3,50	
			13,0		

3.0.0.1

1868 3

Экспликация к плану основных строений

Таблица №

Литера	Этаж	№ помещения	Контур	Наименование помещения	Площадь по внутреннему обмеру (кв. м.)									
					Общая площадь	Учрежденное	Администр.	Жилая	Торговая	Складское	Производств.	Культ.-быт.	Служебный	Прочие
А	1	1	1	коридор	8,4								8,4	
		2		комн. стл	17,5								17,5	
		3		комн. стл	13,65								13,65	
		4		комн. стл	8,75								8,75	
		5		ш. цех	12,6						12,6			
		6		коридор	5,85									5,85
		7		кор	7,08									7,08
		8		удобн	6,00									6,00
		9		зал	69,3								69,3	
		10		прием	25,83								25,83	
		11		спорт зал	146,91								146,91	
		12		кор	10,08								10,08	
		13		коридор	22,56									22,56
				итого	353,74						226,82	126,92		

Приложение №

**УПРАВЛЕНИЕ ПО ТЕХНИЧЕСКОМУ И
РЕГИСТРАЦИИ ПРАВ НА НЕДВИЖИМОЕ ИМУЩЕСТВО ГОСТИНЕСТА
МОНГОЛСКОЙ РЕСПУБЛИКИ**

Классификационный код 10400000000000000000

Адрес Паттенская рдс г. Улан-Батор
улицы район улицы номер этаж этаж этаж этаж этаж
Ур. Населенная 60

ТЕХНИЧЕСКИЙ ПАСПОРТ ЕДИНИЦЫ НЕДВИЖИМОГО ИМУЩЕСТВА

Содержание недвижимости

Собственник	часть (доля)	Документы на право собственности
<u>Государство</u>		

Пользователь	часть (доля)	Документы на право пользования
<u>г. Улан-Батор г. Улан-Батор</u>		

Назначение управления Казалов Т.О
Ф.И.О. 

Получен паспорт 0.10.07 07 2006 г. №11

Замечания:
 1. При оформлении технической документации необходимо учитывать следующие особенности: технической документации, подлежащей государственной регистрации
 2. Техническая документация на объекты недвижимости должна быть издана в единичном экземпляре.

Ақпараттық және құрылыс жұмыстарының сметасы

Код	Аты	Еңбекшілер саны	Құрылыс жұмыстары	Құрылыс жұмыстарының құрамы										Барлығы		
				Құрылыс жұмыстары	Құрылыс жұмыстары	Құрылыс жұмыстары	Құрылыс жұмыстары	Құрылыс жұмыстары	Құрылыс жұмыстары	Құрылыс жұмыстары	Құрылыс жұмыстары	Құрылыс жұмыстары	Құрылыс жұмыстары			
01	Универсальник		9,3												9,3	270
02	Ванная		3,4												3,4	
03	Туалет		2,3												2,3	
04	Коридор		3,0												3,0	
05	Кухня		21,0												21,0	
06	Коридор		67,5												67,5	
	Итого		452,4												276,0	174,4

Экспликация к плану строительного объекта

№ п/п	№ кв. м.	№ комнаты	Наименование комнаты	Общая площадь	Площадь по внутреннему обмеру								Площадь по плану
					в том числе:	подлежит зачету	в том числе:	в том числе:	в том числе:	в том числе:	в том числе:	в том числе:	
"	"	97	Универсальный	9,3								9,3	27с
"	"	98	Ванная	3,4								3,4	
"	"	99	Туалет	2,3								2,3	
"	"	100	Коридор	3,0								3,0	
"	"	101	Кухня	21,0								21,0	
"	"	102	Коридор	67,5								67,5	
Итого				452,4		278,0						174,4	

ЭКСПЛИКАЦИЯ ЗЕМЕЛЬНОГО УЧАСТКА № 1

Таблица № 3

ВСЕГО:		в том числе	
По кадастровым и иным документам	Фактически	Застрахованная	Не застрахованная
		1522.2 кв.м	

№ 234/02 от 2006 г. Работы выполнены Мелибаевым И.И.
И.И.И.

№ _____ от _____ г. Проверка точности _____
Ф.И.О.

№ _____ от _____ г. Принят акт отчета _____
И.И.И.

ОТЧЕТ ОБ ОБСЛЕДОВАНИИ НЕДВИЖИМОСТИ

Таблица № 1

Дата обследования	№ п.п.	280 кв.	200 кв.	200 кв.	200 кв.	200 кв.
Исполнитель:						
Инженер:						
Исполнитель:						

ОТЧЕТ О ФАКТИЧЕСКОМ ИЗМЕРЕНИИ

Таблица № 5

Точность измерений	200 кв.	200 кв.	200 кв.	200 кв.	200 кв.	200 кв.	200 кв.
Исполнитель:							
Инженер:							
Исполнитель:							

ДОГОВОР

г.Кочкор-Кыя Наркынская область Кыргызской Республики
Договор купли-продажи недвижимого имущества

Ис, Кыргызское Общество с ограниченной ответственностью "Кочкор-Кыя" по ул. Пискаревский 17, от своего имени, по довер. нд. Мадинамуровой Айнура Тажибековна удост. част. нот. нд. г. Бишкек от 27.07.2005г., за № 529, по довер. нд. Омаровой Айнура Библишевна удост. част. нот. нд. г. Бишкек от 27.07.2005г., за № 530 и Кыргыз-Кабатский горнотехнический институт по довер. нд. от 29.07.2005г., за № 213 Аманжол Давранбек Аманжолович, прот. в г. Кочкор-Кыя по ул. Спортивная 144 заключили между собой настоящий договор о нижеследующем:

1. Продавец К.М., по довер. прот. Кыргыз-Кабатский горнотехнический институт по ул. Спортивная 144, на основании выданных в г. Кочкор-Кыя по ул. Молодежная 7, площадью 121,94 кв.м.

Этот магазин принадлежит юридическому лицу в лице лично исполнительного органа общ. с право собственности № 001218 нд. от 16.12.2003г., за № 45 Су-Талал-Абад-Республиканский территориальный Управлением Государственного имущества Кыргызской Республики рег. № 1310.

2. "за продажу" магазина продавец получает с покупателем это имущество вместе с им подписанием настоящего договора.

Идент. номер магазина 8-04-00-0004-0006-01-071

3. До настоящего времени отчуждения магазина никому не продел, в споре и под воздействием/арестом/ не состоит. Содержимое статей 270 и 446 ГК КР старыми разъяснено.

4. Расходы по заключению настоящего договора уплачивает покупатель.

5. Продавец настоящего договора гарантирует и несет ответственность за достоверность информации и сведений выданных на руки покупателя.

ПОДПИСИ:

[Handwritten signatures]

23 июля 2005 года настоящий договор удостоверен мной, Бартабаным Таптанбаем по-русскому языку нотариальным актом Кыргызского нотариального округа Бишкекской области Кыргызской Республики. Договор подписан сторонами в моем присутствии. Лицность сторон установлена, их дееспособность, а также принадлежность труда, по акту отчуждаемого магазина проверены.



6. Настоящий договор составлен в соответствии со ст. 130 ГК КР настоящий договор подается гос. регистрирующему органу по месту нахождения магазина, зарегистрированному в регистре за № 623. Стоимость гос. пошлины 2000с, по квт.

СОСТАВИТЕЛЬ

[Handwritten signature]

РАСЧЕТЫ ПО ПЛАНУ СИЗОНИА (ОСВЕТЛЕНИЕ)

№	Наименование работ	Единица измерения	Наименование материалов																	
			1	2	3	4	5	6	7	8	9	10								
4	7	1	8	Коридор	9р															
			9	Коридор	7.10															
			10	Склад	26.4															
			11	Ванная	146.8															
			12	Коридор	1.50															
			13	Склад	9.7															
			14	Сан узел	4.10															
			15	Сан узел	10.2															
			16	—	4.10															
			17	Сан узел	10.6															
			18	водвал нал	378.4															
			19	Коридор	2.00															
			20	Коридор	4.5															
			21	Коридор	7.2															
			22	Склад	15.9															
			23	подъёмник	4.10															

итого: 922.60

подвал: 30.2

ЭКСПЛИКАЦИЯ ЗЕМЕЛЬНОГО УЧАСТКА В М²

Таблица № 3

ВСЕГО:		В ТОМ ЧИСЛЕ	
По правоустанавливающим документам	Фактически	Застроенная	Не застроенная
	<i>25530.8 м²</i>	<i>1038,90 м²</i>	<i>24491.9 м²</i>

« *22* » *02* 200 *6* г. Работу выполнил *М. М. Мадасва Г. С.*
Ф.И.О.

« » 200 г. Проверил зав. сектора _____
Ф.И.О.

« » 200 г. Принял нач. отдела _____
Ф.И.О.

ОТМЕТКА ОБ ОБСЛЕДОВАНИИ НЕДВИЖИМОСТИ

Таблица № 4

Дата обследования	200__ г.	200__ г.	200__ г.	200__ г.	200__ г.
Исполнитель					
Зав. сектора					
Нач. отдела					

Отметка о внесении текущих изменений

Таблица № 5

Текущие изменения внесены	200__ г.	200__ г.	200__ г.	200__ г.	200__ г.	200__ г.	200__ г.
Исполнитель							
Зав. сектора							
Нач. отдела							

Экспликация к плану основных строения

По ир
шим и

20

Д

Цена

Зан.се

Нач.а

Тех

Цена

Зан.се

Нач.а

Литера	Этаж	№ помещения	№ квартиры	Наименование помещения	Площадь по внутреннему обмеру, кв.м							
					Общая площадь	Угловая площадь	Администр.	Жилой	Угловой	Складские	Прочие	Другие
✓	1	1	1	коридор	31.4							
			2	кабинет	12.5							
			3	бухгалтерия	22.5							
			4	коридор	12.8							
			5	кабинет	57.1							
			6	касса	5.0							
			7	бухгалтерия	26.2							
			8	коридор	45.4							
			9	бухгалтерия	26.2							
			10	бухгалтерия	22.4							
			11	кабинет	58.0							
			12	лестничная	22.1							
			13	лестничная	24.0							
			14	лестничная	25.0							
			15	лестничная	19.0							
			16	кабинет	23.9							
			17	коридор	8.2							
			18	кабинет	16.1							
			19	кабинет	5.4							
			20	кабинет	30.2							
			21	бухгалтерия	24.0							
			22	кабинет	25.1							
			23	препаратория	11.6							
			24	кабинет	30.6							
			25	коридор	18.1							
			26	кабинет	28.9							
			27	коридор	27.3							
			28	кабинет	11.5							
			29	кабинет	43.2							
			30	кузбасс	9.30							
				итого	624.0							

Описание материала конструкций металлических строений

Таблица № 6

Наименование материала (статья, группа)	Литер	Литер	Литер	Литер	Литер	Литер
	Материал	Материал	Материал	Материал	Материал	Материал
Фундамент	С. 15					
Цемент	С. 16					
Чаружалыны	С. 17					
Внутренние стены						
Полы	Б. 18					
Перекрытия	Ж. 19					
Крыша	К. 20					
Носы	Н. 21					
Двери	Д. 22					
Отопление	О. 23					

Описание других конструкций, применяющихся в основном здании

Таблица № 7

Наименование пристройки	Литер	Фундам.	Цоколь	Стены	Полы	Перекрытия	Крыша	Окна	Двери	Отоплен.

Внешние параметры основного здания и применяющихся пристроек

Таблица № 8

Этаж	Наименование строения	Площадь	П. высота	Высота	Литер
20.02.06	Чугунный корпус	А	112.4.2	11.2	10.55
			112.4.2		
20.02.06	Котельная	Б	22.1	2.0	
	Склад	В	40.3	2.0	
	Здание	Г	18.4	2.0	
	Склад	Д	19.3		
	Староковал	Е	14.3	2.5	
			252.4		

Итого:

1378.6

ЭКСПЛИКАЦИЯ ЗЕМЕЛЬНОГО УЧАСТКА В М²

Таблица № 3

ВСЕГО:		В ТОМ ЧИСЛЕ	
По привустанавителним документам	Фактически	Застроенная	Не застроенная
	7 916 м ²	1356,6 м ²	

«20» 37 200 г. Работу выполнил Миссирова Г.
Ф.И.О.

« » 200 г. Проверил зав. сектора _____
Ф.И.О.

« » 200 г. Принял нач. отдела _____
Ф.И.О.

ОТМЕТКА ОБ ОБСЛЕДОВАНИИ НЕДВИЖИМОСТИ

Таблица № 4

Дата обследования	200__ г.	200__ г.	200__ г.	200__ г.	200__ г.
Исполнитель					
Зав. сектора					
Нач. отдела					

Отметка о внесении текущих изменений

Таблица № 5

Текущие изменения внесены	200__ г.	200__ г.	200__ г.	200__ г.	200__ г.	200__ г.	200__ г.
Исполнитель							
Зав. сектора							
Нач. отдела							