

*Согласовано*

Присвоен код № \_\_\_\_\_

УПРАВЛЕНИЕ ПО ЭКОНОМИКЕ И ТРУДУ И  
РЕГИСТРАЦИИ ПРАВ НА НЕДВИЖИМОЕ ИМУЩЕСТВО И ТЕКСТИЛА  
КЫРГЫЗСКОЙ РЕСПУБЛИКИ

Идентификационный код: 


|   |   |   |   |   |   |   |   |   |   |   |   |
|---|---|---|---|---|---|---|---|---|---|---|---|
| 1 | 0 | 0 | 0 | 0 | 0 | 0 | 0 | 0 | 0 | 0 | 0 |
|---|---|---|---|---|---|---|---|---|---|---|---|

*г. Бишкек*  
П/У/В: \_\_\_\_\_ К/З: \_\_\_\_\_ С/У/Т/С: \_\_\_\_\_ И/Л/П/Р/М/А: \_\_\_\_\_ (Г/П/С/Л: \_\_\_\_\_ О/С/О: \_\_\_\_\_ У/С/П/В: \_\_\_\_\_ М/Н: \_\_\_\_\_ С/Л: \_\_\_\_\_)  
*г. Бишкек*

ТЕХНИЧЕСКИЙ ПАСПОРТ  
ЕДИНИЦЫ НЕДВИЖИМОГО ИМУЩЕСТВА  
*Согласно стандарта и классификации Б.Б.*  
Изделия классификация

| Собственность      | часть (доли) | Документы на право собственности |
|--------------------|--------------|----------------------------------|
| <i>Государство</i> |              |                                  |
|                    |              |                                  |
|                    |              |                                  |
|                    |              |                                  |
|                    |              |                                  |
|                    |              |                                  |
|                    |              |                                  |
|                    |              |                                  |

| Пользование                          | часть (доли) | Документы на право пользования |
|--------------------------------------|--------------|--------------------------------|
| <i>В виде общ. владения</i>          |              |                                |
| <i>На основании законодательства</i> |              |                                |
|                                      |              |                                |
|                                      |              |                                |
|                                      |              |                                |
|                                      |              |                                |
|                                      |              |                                |

Начальник управления: *Кузнецов П.Б.*  
Ф.И.О. 

Паспорт составлен в *г. Бишкек* \_\_\_\_\_ 200*1* г. МП

Примечание:

- 1. При оформлении единицы технического параметра приняты следующие требования: единицы относятся к паспорту собственности на часть или всей недвижимости (Б.Б.Ф.П.);
- 2. Технический паспорт на объекты недвижимости формируется на основе кадастровых сведений.

Описание материалов конструкций основных строений

Таблица № 6

| Наименование основных элементов строения | Длина                | Длина                | Длина                | Длина                | Длина                | Длина                |
|--|----------------------|----------------------|----------------------|----------------------|----------------------|----------------------|
|  | Материал конструкции | Материал конструкции | Материал конструкции | Материал конструкции | Материал конструкции | Материал конструкции |
| Фундамент                                | Бетон                |                      |                      |                      |                      |                      |
| Стены                                    | Кирпич               |                      |                      |                      |                      |                      |
| Перекрытия                               | Железобетон          |                      |                      |                      |                      |                      |
| Крыша                                    | Дерево               |                      |                      |                      |                      |                      |
| Вход                                     | Дерево               |                      |                      |                      |                      |                      |
| Выход                                    | Дерево               |                      |                      |                      |                      |                      |
| Полы                                     | Дерево               |                      |                      |                      |                      |                      |

Специальные приемы, применяемые в планировке строения

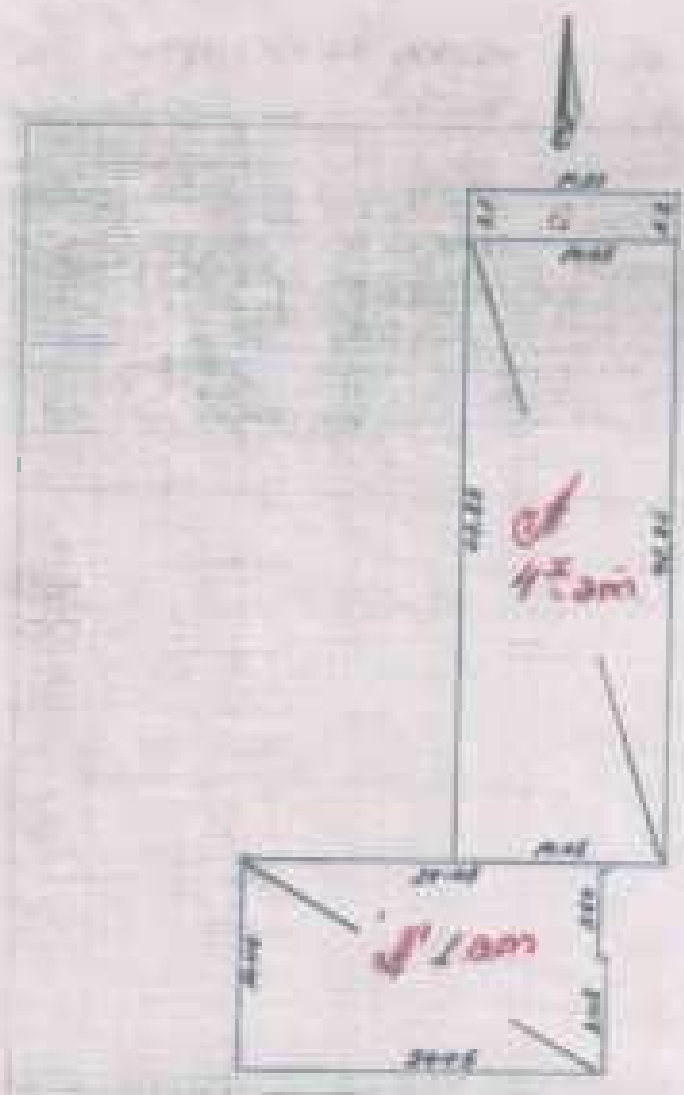
Таблица № 7

| Наименование приема | 1 | 2 | 3 | 4 | 5 | Примечание | Длина | Ширина | Высота | Углубление |
|---------------------|---|---|---|---|---|------------|-------|--------|--------|------------|
|                     | 1 | 2 | 3 | 4 | 5 |            |       |        |        |            |
| Специальные приемы  |   |   |   |   |   |            |       |        |        |            |
|                     |   |   |   |   |   |            |       |        |        |            |
|                     |   |   |   |   |   |            |       |        |        |            |
|                     |   |   |   |   |   |            |       |        |        |            |
|                     |   |   |   |   |   |            |       |        |        |            |

Нормативные параметры основного строения и применяемые материалы

Таблица № 8

| Длина | Наименование сырья | Длина | Площадь кв. м. | Высота кв. м. | Грузоподъемность |
|-------|--------------------|-------|----------------|---------------|------------------|
|       |                    |       |                |               |                  |
| 1     | Кирпич             | 1     | 1.2            | 1.2           | 1.2              |
| 2     | Бетон              | 1     | 1.2            | 1.2           | 1.2              |
| 3     | Железобетон        | 1     | 1.2            | 1.2           | 1.2              |
| 4     | Дерево             | 1     | 1.2            | 1.2           | 1.2              |
| 5     | Полы               | 1     | 1.2            | 1.2           | 1.2              |
|       |                    |       |                |               |                  |
|       |                    |       |                |               |                  |



Описание материалов конструктивных элементов фундамента

Таблица № 6

| Наименование конструктивных элементов | Материал                |                         | Марка бетона | Марка и конструктив | Марка и конструктив | Марка и конструктив |
|---------------------------------------|-------------------------|-------------------------|--------------|---------------------|---------------------|---------------------|
|                                       | Материал в конструктиве | Материал в конструктиве |              |                     |                     |                     |
| Фундамент                             | Бетон                   | Бетон                   | Б15          |                     |                     |                     |
| Стены                                 | Бетон                   | Бетон                   | Б15          |                     |                     |                     |
| Полы                                  | Бетон                   | Бетон                   | Б15          |                     |                     |                     |
| Перекрытия                            | Бетон                   | Бетон                   | Б15          |                     |                     |                     |
| Крыши                                 | Бетон                   | Бетон                   | Б15          |                     |                     |                     |
| Сваи                                  | Бетон                   | Бетон                   | Б15          |                     |                     |                     |
| Двери                                 | Бетон                   | Бетон                   | Б15          |                     |                     |                     |
| Окна                                  | Бетон                   | Бетон                   | Б15          |                     |                     |                     |

Изменение пространств, примыкающих к функциональному пространству

Таблица № 7

| Идентификация пространства | Изменение пространств |     |     |     |     |     |     |     |     |     |
|----------------------------|-----------------------|-----|-----|-----|-----|-----|-----|-----|-----|-----|
|                            | 1                     | 2   | 3   | 4   | 5   | 6   | 7   | 8   | 9   | 10  |
| Пространство 1             | ...                   | ... | ... | ... | ... | ... | ... | ... | ... | ... |
| Пространство 2             | ...                   | ... | ... | ... | ... | ... | ... | ... | ... | ... |
| Пространство 3             | ...                   | ... | ... | ... | ... | ... | ... | ... | ... | ... |
| Пространство 4             | ...                   | ... | ... | ... | ... | ... | ... | ... | ... | ... |
| Пространство 5             | ...                   | ... | ... | ... | ... | ... | ... | ... | ... | ... |

Внешние параметры основного строения и примыкающих пространств

Таблица № 8

| № п/п | Наименование строения | Площадь | Площадь кв.м | Высота м | Год постройки |
|-------|-----------------------|---------|--------------|----------|---------------|
| 1     | Основное строение     | 100     | 100,0        | 3,0      | 1988          |
| 2     | Пространство 1        | 50      | 50,0         | 2,5      | 1988          |
| 3     | Пространство 2        | 50      | 50,0         | 2,5      | 1988          |
| 4     | Пространство 3        | 50      | 50,0         | 2,5      | 1988          |
| 5     | Пространство 4        | 50      | 50,0         | 2,5      | 1988          |
| 6     | Пространство 5        | 50      | 50,0         | 2,5      | 1988          |
| 7     | Пространство 6        | 50      | 50,0         | 2,5      | 1988          |
| 8     | Пространство 7        | 50      | 50,0         | 2,5      | 1988          |
| 9     | Пространство 8        | 50      | 50,0         | 2,5      | 1988          |
| 10    | Пространство 9        | 50      | 50,0         | 2,5      | 1988          |
| 11    | Пространство 10       | 50      | 50,0         | 2,5      | 1988          |



# ЗКІПІНКА ДІЯ ЗЕМЛЯНОГО УЧАСТКА в м<sup>2</sup>

Таблиця № 1)

| ВСЬОГО   |          | в тому числі          |                       |
|--|----------|-----------------------|-----------------------|
| По території заповідника<br>історико-пам'ятковий | Фактично | Загальною             | Не загальною          |
|  | 5343     | 1868,3 м <sup>2</sup> | 3474,7 м <sup>2</sup> |

№ 212 / 07 2006 г. Работу виконав Мельничко І. І.  
Ф.І.О.

№ 212 / 07 2006 г. Проприетар виконав Мельничко І. І.  
Ф.І.О.

№ 212 / 07 2006 г. Проприетар виконав Мельничко І. І.  
Ф.І.О.

## ОТМЕТКА ОБ'ЄКТОМ ДОБАННИ НЕЗВІЯЖНОСТІ

Таблиця № 1

| Дата обстеження | 2006 г. | 2006 г. | 2006 г. | 2006 г. | 2006 г. |
|-----------------|---------|---------|---------|---------|---------|
| Виконавець      |         |         |         |         |         |
| Завантажено     |         |         |         |         |         |
| Начальник       |         |         |         |         |         |

## ОТМЕТКА ОБ'ЄКТОМ ДОБАННИ НЕЗВІЯЖНОСТІ

Таблиця № 2

| Дата обстеження | 2006 г. | 2006 г. | 2006 г. | 2006 г. | 2006 г. | 2006 г. |
|-----------------|---------|---------|---------|---------|---------|---------|
| Виконавець      |         |         |         |         |         |         |
| Завантажено     |         |         |         |         |         |         |
| Начальник       |         |         |         |         |         |         |

Приложение № 2

**УПРАВЛЕНИЕ ПО ЗЕМЛЕУСТРОЙСТВУ И  
РЕГИСТРАЦИИ ПРАВ НА НЕДВИЖИМОЕ ИМУЩЕСТВО И РЕГИСТРА  
КЫРГЫСКОЙ РЕСПУБЛИКИ**

Идентификационный код: 00000000000000000000

Адрес: Бишкекская обл. Чуйский район, с/пос. "Ала-Тоо", ул. "Ала-Тоо", д. 10

*А. А. А.*

## ТЕХНИЧЕСКИЙ ПАСПОРТ ЕДИНИЦЫ НЕДВИЖИМОГО ИМУЩЕСТВА

Полное наименование

| Собственник     | Дата (ДД/ММ/ГГ) | Документы на право собственности |
|-----------------|-----------------|----------------------------------|
| <i>А. А. А.</i> |                 |                                  |
|                 |                 |                                  |
|                 |                 |                                  |
|                 |                 |                                  |
|                 |                 |                                  |
|                 |                 |                                  |
|                 |                 |                                  |
|                 |                 |                                  |
|                 |                 |                                  |
|                 |                 |                                  |

| Пользователь    | Дата (ДД/ММ/ГГ) | Документы на право пользования |
|-----------------|-----------------|--------------------------------|
| <i>А. А. А.</i> |                 |                                |
| <i>А. А. А.</i> |                 |                                |
|                 |                 |                                |
|                 |                 |                                |
|                 |                 |                                |
|                 |                 |                                |
|                 |                 |                                |
|                 |                 |                                |
|                 |                 |                                |
|                 |                 |                                |

Начальник управления: *А. А. А.* *А. А. А.*  
Ф.И.О. подпись

Паспорт гражданина: *А. А. А.* *А. А. А.*  
№ УИН МД

- Примечание:**
1. При обнаружении изменений технического паспорта собственник обязан незамедлительно уведомить комиссию по земельному кадастру и кадастровый учет о переезде в технический паспорт.
  2. Технический паспорт не является правоустанавливающим документом на землю, но удостоверяет факт владения.











Анкетирование в шахту стрельбы (основных)

| №   |     | Имя      | Место рождения | Возраст |      | Стаж |      | Средний балл |
|-----|-----|----------|----------------|---------|------|------|------|--------------|
| п/п | г/м |          |                | лет     | мес  | лет  | мес  |              |
| 1   | 1   | Сидор    |                |         | 17,9 |      | 17,9 |              |
| 2   | 2   | "        |                |         | 8,1  |      | 8,1  |              |
| 3   | 3   | "        |                |         | 11,9 |      | 11,7 |              |
| 4   | 4   | Сорванец |                |         | 7,5  |      |      | 7,5          |
| 5   | 5   | Панков   |                |         | 1,5  |      |      | 1,5          |
| 6   | 6   | Туляков  |                |         | 1,0  |      |      | 1,0          |
| 7   | 7   | Талан    |                |         | 17,9 |      | 17,9 |              |
| 8   | 8   | "        |                |         | 17,9 |      | 17,9 |              |
| 9   | 9   | "        |                |         | 8,1  |      | 8,1  |              |
| 10  | 10  | "        |                |         | 11,7 |      | 11,7 |              |
| 11  | 11  | Корчагин |                |         | 7,5  |      |      | 7,5          |
| 12  | 12  | Панков   |                |         | 1,5  |      |      | 1,5          |
| 13  | 13  | Туляков  |                |         | 1,0  |      |      | 1,0          |
| 14  | 14  | Талан    |                |         | 17,9 |      | 17,9 |              |
| 15  | 15  | "        |                |         | 17,9 |      | 17,9 |              |
| 16  | 16  | "        |                |         | 8,1  |      | 8,1  |              |
| 17  | 17  | "        |                |         | 11,7 |      | 11,7 |              |
| 18  | 18  | Корчагин |                |         | 7,5  |      |      | 7,5          |
| 19  | 19  | Панков   |                |         | 1,5  |      |      | 1,5          |
| 20  | 20  | Туляков  |                |         | 1,0  |      |      | 1,0          |
| 21  | 21  | Климов   |                |         | 17,9 |      | 17,9 |              |
| 22  | 22  | "        |                |         | 17,5 |      | 17,5 |              |
| 23  | 23  | "        |                |         | 11,7 |      | 11,7 |              |
| 24  | 24  | "        |                |         | 8,1  |      | 8,1  |              |
| 25  | 25  | Сорванец |                |         | 7,5  |      |      | 7,5          |
| 26  | 26  | Туляков  |                |         | 1,0  |      |      | 1,0          |
| 27  | 27  | Панков   |                |         | 1,5  |      |      | 1,5          |
| 28  | 28  | Талан    |                |         | 17,9 |      | 17,9 |              |
| 29  | 29  | "        |                |         | 17,9 |      | 17,9 |              |
| 30  | 30  | "        |                |         | 11,7 |      | 11,7 |              |
| 31  | 31  | "        |                |         | 8,1  |      | 8,1  |              |
| 32  | 32  | Корчагин |                |         | 7,5  |      |      | 7,5          |
| 33  | 33  | Туляков  |                |         | 1,0  |      |      | 1,0          |
| 34  | 34  | Панков   |                |         | 1,5  |      |      | 1,5          |
| 35  | 35  | Талан    |                |         | 17,9 |      | 17,9 |              |
| 36  | 36  | Борисов  |                |         | 17,5 |      |      | 17,5         |







Экспликация в плане строения (основных)

| Этаж                                       | Площадь, м <sup>2</sup> | № этажа | Назначение этажа | Итого площадь | Площадь по плану, м <sup>2</sup> | Площадь в проемах, м <sup>2</sup> | Площадь по плану, м <sup>2</sup> | Площадь в проемах, м <sup>2</sup> | Итого площадь, м <sup>2</sup> | Итого площадь, м <sup>2</sup> | Итого площадь, м <sup>2</sup> |
|--|-------------------------|---------|------------------|---------------|----------------------------------|-----------------------------------|----------------------------------|-----------------------------------|-------------------------------|-------------------------------|-------------------------------|
|  |                         |         |                  |               |                                  |                                   |                                  |                                   |                               |                               |                               |
| 1  | 20,0                    | 1/1     | Умывальник       | 9,3           |                                  |                                   |                                  |                                   |                               |                               |                               |
| 1  | 20,0                    | 1/2     | Ванная           | 7,9           |                                  |                                   |                                  |                                   |                               |                               |                               |
| 1  | 20,0                    | 1/3     | Туалет           | 8,3           |                                  |                                   |                                  |                                   |                               |                               |                               |
| 1  | 20,0                    | 1/4     | Коридор          | 7,0           |                                  |                                   |                                  |                                   |                               |                               |                               |
| 1  | 20,0                    | 1/5     | Бухва            | 27,0          |                                  |                                   |                                  |                                   |                               |                               |                               |
| 1  | 20,0                    | 1/6     | Коридор          | 67,5          |                                  |                                   |                                  |                                   |                               |                               |                               |
| Итого                                      |                         |         |                  | 432,4         |                                  |                                   |                                  |                                   |                               |                               |                               |
| Итого по плану                             |                         |         |                  |               |                                  |                                   |                                  |                                   |                               |                               | 977,5                         |
| <b>В О.Л.Г.О. 2009, в м<sup>2</sup>, с</b> |                         |         |                  |               |                                  |                                   |                                  |                                   |                               |                               | 977,5                         |
| <b>Детализация этажа</b>                   |                         |         |                  |               |                                  |                                   |                                  |                                   |                               |                               |                               |
| 1 этаж                                     | 1-1                     |         | 13,1             |               |                                  |                                   |                                  |                                   |                               |                               |                               |
|  | 1-2                     |         | 7,9              |               |                                  |                                   |                                  |                                   |                               |                               |                               |
| 2 этаж                                     | 2-1                     |         | 13,1             |               |                                  |                                   |                                  |                                   |                               |                               |                               |
|  | 2-2                     |         | 7,9              |               |                                  |                                   |                                  |                                   |                               |                               |                               |
| 3 этаж                                     | 3-1                     |         | 17,1             |               |                                  |                                   |                                  |                                   |                               |                               |                               |
|  | 3-2                     |         | 7,9              |               |                                  |                                   |                                  |                                   |                               |                               |                               |
| 4 этаж                                     | 4-1                     |         | 17,1             |               |                                  |                                   |                                  |                                   |                               |                               |                               |
|  | 4-2                     |         | 7,9              |               |                                  |                                   |                                  |                                   |                               |                               |                               |
| Итого                                      |                         |         |                  | 69,2          |                                  |                                   |                                  |                                   |                               |                               |                               |



### ЭКСПЛИКАЦИЯ К МЕЛИОРАТИВНОМУ УЧАСТКУ № 1

Таблица № 1

| ВСЕГО                                      |       | в том числе            |        |
|--|-------|------------------------|--------|
| По проекту мелиорации<br>всего мелиорантов | Всего | Из них                 | Из них |
|  |       | 15-22-2 м <sup>2</sup> |        |

а. 20 м 0/0 ... 200 г. Удобрения выделены Иванов И.И.  
Ф.И.О.

б. 200 г. Проверка выполнения Иванов И.И.  
Ф.И.О.

в. 200 г. Принят из бюджета Иванов И.И.  
Ф.И.О.

### ЭТЮЖЕТЫ ОБЪЕКТА ИССЛЕДОВАНИЯ НЕЗАВЕРШЕННЫМИ

Таблица № 1

| Дата обследования | 201__ г. | 202__ г. | 203__ г. | 204__ г. | 205__ г. |
|-------------------|----------|----------|----------|----------|----------|
| Исполнитель       |          |          |          |          |          |
| Выполнил          |          |          |          |          |          |
| Исполнитель       |          |          |          |          |          |

### ЭТЮЖЕТЫ ОБЪЕКТА ИССЛЕДОВАНИЯ ЗАВЕРШЕННЫМИ

Таблица № 2

| Техническое задание | 201__ г. | 202__ г. | 203__ г. | 204__ г. | 205__ г. | 206__ г. |
|---------------------|----------|----------|----------|----------|----------|----------|
| Исполнитель         |          |          |          |          |          |          |
| Выполнил            |          |          |          |          |          |          |
| Исполнитель         |          |          |          |          |          |          |

*Копия с кадастра*

УПРАВЛЕНИЕ ПО ЗЕМЛЕУСТРОЙСТВУ И  
РЕГИСТРАЦИИ ПРАВ НА НЕДВИЖИМОЕ ИМУЩЕСТВО ГОСРЕГИСТРА  
КЫРГИЗСКОЙ РЕСПУБЛИКИ

Идентификационный код: 301021500010000010101

Адрес: г. Бишкек, пр. Ч. Менденко, № 3  
этаж: \_\_\_\_\_ кв. № \_\_\_\_\_ литер: \_\_\_\_\_

## ТЕХНИЧЕСКИЙ ПАСПОРТ ЕДИНИЦЫ НЕДВИЖИМОГО ИМУЩЕСТВА

*Земельный участок*

Положение недвижимости

| Собственник  | Площадь (кв. м) | Документы на предмет ипотеки          |
|--|-----------------|---------------------------------------|
| <i>Кыргыз Республикасынын Мамлекеттик ишканаларынын башкармалыгынын Бююк Канлиги</i> |                 | <i>№ 35/11/11/1000-001/23.01.2016</i> |
|  |                 |                                       |
|  |                 |                                       |
|  |                 |                                       |
|  |                 |                                       |
|  |                 |                                       |
|  |                 |                                       |
|  |                 |                                       |

| Пользователь | Площадь (кв. м) | Документы на предмет ипотеки |
|--------------|-----------------|------------------------------|
|              |                 |                              |
|              |                 |                              |
|              |                 |                              |
|              |                 |                              |

Начальник управления: Т.Р. Садыков   
(подпись) (подпись)



Паспорт составлен: 05.05.2016 г. № 1/1

- Примечания:**
- 1. При обнаружении изменений технических параметров здания пользователь должен внести соответствующие изменения в технический паспорт, изготовив на его основе новый технический паспорт.
  - 2. Технический паспорт не является производственным документом на объект недвижимости.

ДОГОВОР

г.Кызыл-Кия Балканской области Кыргызской Республики  
Гражданин Кыргызской Республики и гражданин Кыргызской Республики  
г.Кызыл-Кия, Теректеев Космарт Маамарович, прож. в г.Кызыл-Кия по  
ул.Кочубея 17, от своего имени, по довер. выд. Малдыраевой Алыуре  
Талмановой удостоверение, часот, нот, мин, в.Носбат от 27.07.2005г., за № 529,  
по довер. выд. Омаровой Амарой Кия ишиковой удостоверение, часот, нот, мин,  
г.Носбат от 27.07.2005г., за № 530 и Кызыл-Кийский горно-инженерный  
институт по довер. выд. от 29.07.2005г., за № 213 Аманов Давронбай  
Алиаманович, прож. в г.Кызыл-Кия по ул.Спортивная 144 заключили  
между собой настоящий договор о нижеизложенном:

г.Кызыл-Кия, по довер. выд. Кызыл-Кийский горно-инженерный  
институт магазин купил магазин, находясь в г.Кызыл-Кия по  
ул.Малдыраева 7, площадью 133,24 кв.м.

Этот магазин принадлежит трудовому коллективу на  
праве личной собственности согласно выд. о праве собственности  
выд. от 16.12.2003г., за № 46 От-Заявл-Абд-Балканская территориальная  
Управление Государственного Кыргызской Республики рег. № 1310.

На основании магазина продавец получил с покупателя  
это имущество только при подписании настоящего договора.

Идент. номер магазина 8-04-03-0004-0006-01-071

До настоящего времени отлучивший магазин никому не  
продан, в споре и под запретом/арестом/ на отчужд. Согласно  
статьей 290 и 416 ГК КР спорным решением.

Расходы по исполнению настоящего договора уплачивает  
покупатель.

Копия настоящего договора хранится в делах  
потребительской конторы и экземпляр выдается на руки покупателю.

ПОДПИСИ:  

29 июля 2005 года настоящий договор удостоверен мной, Балтабаян  
Талманбаев нотариусом частного нотариального конторы Кызыл-Кийского  
нагорно-инженерного округа Балканской области Кыргызской Республики.  
Договор волеизъявил сторонами в моем присутствии, лично. Сторона  
установлена, их дееспособность, а также принадлежность к предмету  
предмета отлучившего гражданина проверены.

Согласно ст. 180 ГК КР настоящий договор подлежит гос.  
регистрации по месту нахождения магазина,  
на основании которого в регистре за № 623  
г.Кызыл-Кия, выданы: 2005. 30 июля.



ПОДПИСИ: 



## ЭКСПЛИКАЦИЯ ЗЕМЕЛЬНОГО УЧАСТКА в м<sup>2</sup>

Таблица № 3

|   | в т.ч. по видам: |          |       |
|---|------------------|----------|-------|
| Всего:                                    | Восточная        | Западная | Южная |
| Итого площадь участка<br>с учетом выделов | 3 88,12          | 3 88,12  |       |

|           |                               |               |        |
|-----------|-------------------------------|---------------|--------|
| .. 30. 01 | 200 г. Работы выкопки         | <i>Ф.И.О.</i> | Ф.И.О. |
| ..        | 200 г. Проверка кабелепровода | Ф.И.О.        | Ф.И.О. |
| ..        | 200 г. Прочие работы          | Ф.И.О.        | Ф.И.О. |

## ЭКСПЛИКАЦИЯ ПОСЛЕДОВАТЕЛЬНОСТИ РАБОТ

Таблица № 4

| Дата выполнения  | 200__ г. | 200__ г. | 200__ г. | 200__ г. | 200__ г. |
|------------------|----------|----------|----------|----------|----------|
| Исполнитель      |          |          |          |          |          |
| Зам. исполнителя |          |          |          |          |          |
| Исполнитель      |          |          |          |          |          |

## ЭКСПЛИКАЦИЯ ПОСЛЕДОВАТЕЛЬНОСТИ РАБОТ

Таблица № 5

| Дата выполнения  | 200__ г. | 200__ г. | 200__ г. | 200__ г. | 200__ г. | 200__ г. |
|------------------|----------|----------|----------|----------|----------|----------|
| Исполнитель      |          |          |          |          |          |          |
| Зам. исполнителя |          |          |          |          |          |          |
| Исполнитель      |          |          |          |          |          |          |

№ \_\_\_\_\_

Примечание № \_\_\_\_\_

УПРАВЛЕНИЕ ПО ЗЕМЛЕУСТРОЙСТВУ И  
РЕГИСТРАЦИИ ПРАВ НА НЕДВИЖИМОЕ ИМУЩЕСТВО ГОРЬКОГО РАЙОНА  
БЪЛГАРСКОЙ РЕПУБЛИКИ

Настоящий документ код 

|   |   |   |   |   |   |   |   |   |   |   |   |   |   |   |   |
|---|---|---|---|---|---|---|---|---|---|---|---|---|---|---|---|
| 1 | 0 | 0 | 0 | 3 | 5 | 0 | 0 | 0 | 0 | 0 | 0 | 0 | 0 | 0 | 0 |
|---|---|---|---|---|---|---|---|---|---|---|---|---|---|---|---|

Адрес Бул. Мира в с.м.п. с/д.п. 2. Б.п. в с.м.п. с/д.п. с.п.  
постоянный адрес юридический кадастровый номер кадастровый номер кадастровый номер кадастровый номер

**ТЕХНИЧЕСКИЙ ПАСПОРТ  
ЕДИНИЦЫ НЕДВИЖИМОГО ИМУЩЕСТВА**

Недвижимые объекты

| Собственник                      | Лист (этаж) | Документ о праве собственности |
|----------------------------------|-------------|--------------------------------|
| <u>Мария Марианова Георгиева</u> |             |                                |
|                                  |             |                                |
|                                  |             |                                |
|                                  |             |                                |
|                                  |             |                                |
|                                  |             |                                |
|                                  |             |                                |
|                                  |             |                                |
|                                  |             |                                |

| Пользователь                     | Лист (этаж) | Документ о праве пользования |
|----------------------------------|-------------|------------------------------|
| <u>Мария Марианова Георгиева</u> |             |                              |
|                                  |             |                              |
|                                  |             |                              |
|                                  |             |                              |
|                                  |             |                              |
|                                  |             |                              |
|                                  |             |                              |
|                                  |             |                              |
|                                  |             |                              |

Изначальная управленция Бул. Мира в с.м.п. с/д.п. 2. Б.п. в с.м.п. с/д.п. с.п.



Паспорт составлен 12.04.2006 г. № 101

Примечание:  
1. При изменении технических параметров единицы недвижимого имущества выдать новую техническую документацию взамен старой технической документации.  
2. Технический паспорт не является правоустанавливающим документом на единицу недвижимого имущества.



- 4 2 1 6 Kopyong 32
- 5 Kopyong 20
- 10 Kopyong 110
- 11 Alamanda 148
- 12 Kopyong 150
- 13 Kopyong 2.1
- 14 Can yson 110
- 15 Can yson 100
- 16 ————— 110
- 17 Can yson 100
- 18 Kopyong 110
- 19 Kopyong 110
- 20 Kopyong 110
- 21 Kopyong 110
- 22 Kopyong 110
- 23 Kopyong 110

Sum: 112.00

total: 112.00



- 1.1 1.1 1.1 1.1
- 1.2 1.2 1.2 1.2
- 1.3 1.3 1.3 1.3
- 1.4 1.4 1.4 1.4
- 1.5 1.5 1.5 1.5
- 1.6 1.6 1.6 1.6
- 1.7 1.7 1.7 1.7
- 1.8 1.8 1.8 1.8
- 1.9 1.9 1.9 1.9
- 1.10 1.10 1.10 1.10
- 1.11 1.11 1.11 1.11
- 1.12 1.12 1.12 1.12
- 1.13 1.13 1.13 1.13
- 1.14 1.14 1.14 1.14
- 1.15 1.15 1.15 1.15
- 1.16 1.16 1.16 1.16
- 1.17 1.17 1.17 1.17
- 1.18 1.18 1.18 1.18
- 1.19 1.19 1.19 1.19
- 1.20 1.20 1.20 1.20

1.21 1.21

1.22 1.22

1.23 1.23

1.24 1.24

1.25 1.25

- 2.1 2.1 2.1 2.1
- 2.2 2.2 2.2 2.2
- 2.3 2.3 2.3 2.3
- 2.4 2.4 2.4 2.4
- 2.5 2.5 2.5 2.5
- 2.6 2.6 2.6 2.6
- 2.7 2.7 2.7 2.7

1.25 1.25

### ИЗЧИСЛЕНИЕ ДИМЕТРИКОГО УЧАСТКА В М<sup>2</sup>

Таблица № 1.

| ИСТИН                      |                             | В ТИПОМЕТРЕ                  |                              |
|----------------------------|-----------------------------|------------------------------|------------------------------|
| По вертикальному измерению | Высоты                      | Высоты                       | По горизонтальному           |
|                            | <i>158,30 м<sup>2</sup></i> | <i>1011,30 м<sup>2</sup></i> | <i>24041,8 м<sup>2</sup></i> |

*100 м* / 300 м / Работы выполнены *М. М. Мухомов* / 0.11.11

\_\_\_\_\_ / 200 м / Проверка качества \_\_\_\_\_ / 0.11.11

\_\_\_\_\_ / 100 м / Проверка качества \_\_\_\_\_ / 0.11.11

### ОУМЕТКА ОБ ОБСЛЕДОВАНИИ НЕДВИЖИМОСТИ

Таблица № 1

| Дата обследования | 20__ г. | 20__ г. | 20__ г. | 20__ г. | 20__ г. |
|-------------------|---------|---------|---------|---------|---------|
| История владения  |         |         |         |         |         |
| Состояние         |         |         |         |         |         |
| Начальник         |         |         |         |         |         |

### ОУМЕТКА в отношении текущих элементов

Таблица № 1

| История владения объектом | 20__ г. | 20__ г. | 20__ г. | 20__ г. | 20__ г. | 20__ г. |
|---------------------------|---------|---------|---------|---------|---------|---------|
| История владения          |         |         |         |         |         |         |
| Состояние                 |         |         |         |         |         |         |
| Начальник                 |         |         |         |         |         |         |

Приложение № \_\_\_\_\_

УПРАВЛЕНИЕ ПО НЕДВИЖИМОМУ ИМУЩЕСТВУ И  
РЕГИСТРАЦИИ ПРАВ НА НЕДВИЖИМОЕ ИМУЩЕСТВО ГОСРЕГИСТРА  
КЫРГЫЗСКОЙ РЕСПУБЛИКИ

Идентификационный код

Адрес: г. Бишкек, ул. Мухоморова, д. 110, к. 1, кв. 101  
квартал адрес единицы недвижимости (город село село село село село село)

## ТЕХНИЧЕСКИЙ ПАСПОРТ ЕДИНИЦЫ НЕДВИЖИМОГО ИМУЩЕСТВА

Показатели недвижимости

| Собственник         | площадь (кв.м) | Документы на право собственности |
|---------------------|----------------|----------------------------------|
| <i>Торчинова В.</i> |                |                                  |
|                     |                |                                  |
|                     |                |                                  |
|                     |                |                                  |
|                     |                |                                  |
|                     |                |                                  |
|                     |                |                                  |
|                     |                |                                  |
|                     |                |                                  |
|                     |                |                                  |
|                     |                |                                  |

| Площадь (кв.м)   | площадь (кв.м) | Документы на право собственности |
|------------------|----------------|----------------------------------|
| <i>0.20 кв.м</i> |                |                                  |
| <i>0.01 кв.м</i> |                |                                  |
|                  |                |                                  |
|                  |                |                                  |
|                  |                |                                  |
|                  |                |                                  |
|                  |                |                                  |
|                  |                |                                  |
|                  |                |                                  |
|                  |                |                                  |
|                  |                |                                  |

Начальник управления *Кочубей С.В.* *[Подпись]*  
Ф.И.О. подпись

Паспорт составлен *02.01.2016* г. МП

- Примечания:
1. При сборе данных технической информации параметров единицы недвижимого имущества этот технический паспорт является обязательным документом, который выдается (имеет) технический паспорт
  2. Технический паспорт не является правоустанавливающим документом на единицу недвижимого имущества

Список растений в саду

Составлено в 1920 году

| №   | Наименование     | Составляющие |        |       |       |        |       |        |
|-----|------------------|--------------|--------|-------|-------|--------|-------|--------|
|     |                  | Стебель      | Листья | Цветы | Плоды | Семена | Корни | Другое |
| 1   | Ромашка белая    | +            | +      | +     | +     | +      | +     |        |
| 2   | Ромашка желтая   | +            | +      | +     | +     | +      | +     |        |
| 3   | Ромашка душистая | +            | +      | +     | +     | +      | +     |        |
| 4   | Ромашка полевая  | +            | +      | +     | +     | +      | +     |        |
| 5   | Ромашка аптечная | +            | +      | +     | +     | +      | +     |        |
| 6   | Ромашка          | +            | +      | +     | +     | +      | +     |        |
| 7   | Ромашка          | +            | +      | +     | +     | +      | +     |        |
| 8   | Ромашка          | +            | +      | +     | +     | +      | +     |        |
| 9   | Ромашка          | +            | +      | +     | +     | +      | +     |        |
| 10  | Ромашка          | +            | +      | +     | +     | +      | +     |        |
| 11  | Ромашка          | +            | +      | +     | +     | +      | +     |        |
| 12  | Ромашка          | +            | +      | +     | +     | +      | +     |        |
| 13  | Ромашка          | +            | +      | +     | +     | +      | +     |        |
| 14  | Ромашка          | +            | +      | +     | +     | +      | +     |        |
| 15  | Ромашка          | +            | +      | +     | +     | +      | +     |        |
| 16  | Ромашка          | +            | +      | +     | +     | +      | +     |        |
| 17  | Ромашка          | +            | +      | +     | +     | +      | +     |        |
| 18  | Ромашка          | +            | +      | +     | +     | +      | +     |        |
| 19  | Ромашка          | +            | +      | +     | +     | +      | +     |        |
| 20  | Ромашка          | +            | +      | +     | +     | +      | +     |        |
| 21  | Ромашка          | +            | +      | +     | +     | +      | +     |        |
| 22  | Ромашка          | +            | +      | +     | +     | +      | +     |        |
| 23  | Ромашка          | +            | +      | +     | +     | +      | +     |        |
| 24  | Ромашка          | +            | +      | +     | +     | +      | +     |        |
| 25  | Ромашка          | +            | +      | +     | +     | +      | +     |        |
| 26  | Ромашка          | +            | +      | +     | +     | +      | +     |        |
| 27  | Ромашка          | +            | +      | +     | +     | +      | +     |        |
| 28  | Ромашка          | +            | +      | +     | +     | +      | +     |        |
| 29  | Ромашка          | +            | +      | +     | +     | +      | +     |        |
| 30  | Ромашка          | +            | +      | +     | +     | +      | +     |        |
| 31  | Ромашка          | +            | +      | +     | +     | +      | +     |        |
| 32  | Ромашка          | +            | +      | +     | +     | +      | +     |        |
| 33  | Ромашка          | +            | +      | +     | +     | +      | +     |        |
| 34  | Ромашка          | +            | +      | +     | +     | +      | +     |        |
| 35  | Ромашка          | +            | +      | +     | +     | +      | +     |        |
| 36  | Ромашка          | +            | +      | +     | +     | +      | +     |        |
| 37  | Ромашка          | +            | +      | +     | +     | +      | +     |        |
| 38  | Ромашка          | +            | +      | +     | +     | +      | +     |        |
| 39  | Ромашка          | +            | +      | +     | +     | +      | +     |        |
| 40  | Ромашка          | +            | +      | +     | +     | +      | +     |        |
| 41  | Ромашка          | +            | +      | +     | +     | +      | +     |        |
| 42  | Ромашка          | +            | +      | +     | +     | +      | +     |        |
| 43  | Ромашка          | +            | +      | +     | +     | +      | +     |        |
| 44  | Ромашка          | +            | +      | +     | +     | +      | +     |        |
| 45  | Ромашка          | +            | +      | +     | +     | +      | +     |        |
| 46  | Ромашка          | +            | +      | +     | +     | +      | +     |        |
| 47  | Ромашка          | +            | +      | +     | +     | +      | +     |        |
| 48  | Ромашка          | +            | +      | +     | +     | +      | +     |        |
| 49  | Ромашка          | +            | +      | +     | +     | +      | +     |        |
| 50  | Ромашка          | +            | +      | +     | +     | +      | +     |        |
| 51  | Ромашка          | +            | +      | +     | +     | +      | +     |        |
| 52  | Ромашка          | +            | +      | +     | +     | +      | +     |        |
| 53  | Ромашка          | +            | +      | +     | +     | +      | +     |        |
| 54  | Ромашка          | +            | +      | +     | +     | +      | +     |        |
| 55  | Ромашка          | +            | +      | +     | +     | +      | +     |        |
| 56  | Ромашка          | +            | +      | +     | +     | +      | +     |        |
| 57  | Ромашка          | +            | +      | +     | +     | +      | +     |        |
| 58  | Ромашка          | +            | +      | +     | +     | +      | +     |        |
| 59  | Ромашка          | +            | +      | +     | +     | +      | +     |        |
| 60  | Ромашка          | +            | +      | +     | +     | +      | +     |        |
| 61  | Ромашка          | +            | +      | +     | +     | +      | +     |        |
| 62  | Ромашка          | +            | +      | +     | +     | +      | +     |        |
| 63  | Ромашка          | +            | +      | +     | +     | +      | +     |        |
| 64  | Ромашка          | +            | +      | +     | +     | +      | +     |        |
| 65  | Ромашка          | +            | +      | +     | +     | +      | +     |        |
| 66  | Ромашка          | +            | +      | +     | +     | +      | +     |        |
| 67  | Ромашка          | +            | +      | +     | +     | +      | +     |        |
| 68  | Ромашка          | +            | +      | +     | +     | +      | +     |        |
| 69  | Ромашка          | +            | +      | +     | +     | +      | +     |        |
| 70  | Ромашка          | +            | +      | +     | +     | +      | +     |        |
| 71  | Ромашка          | +            | +      | +     | +     | +      | +     |        |
| 72  | Ромашка          | +            | +      | +     | +     | +      | +     |        |
| 73  | Ромашка          | +            | +      | +     | +     | +      | +     |        |
| 74  | Ромашка          | +            | +      | +     | +     | +      | +     |        |
| 75  | Ромашка          | +            | +      | +     | +     | +      | +     |        |
| 76  | Ромашка          | +            | +      | +     | +     | +      | +     |        |
| 77  | Ромашка          | +            | +      | +     | +     | +      | +     |        |
| 78  | Ромашка          | +            | +      | +     | +     | +      | +     |        |
| 79  | Ромашка          | +            | +      | +     | +     | +      | +     |        |
| 80  | Ромашка          | +            | +      | +     | +     | +      | +     |        |
| 81  | Ромашка          | +            | +      | +     | +     | +      | +     |        |
| 82  | Ромашка          | +            | +      | +     | +     | +      | +     |        |
| 83  | Ромашка          | +            | +      | +     | +     | +      | +     |        |
| 84  | Ромашка          | +            | +      | +     | +     | +      | +     |        |
| 85  | Ромашка          | +            | +      | +     | +     | +      | +     |        |
| 86  | Ромашка          | +            | +      | +     | +     | +      | +     |        |
| 87  | Ромашка          | +            | +      | +     | +     | +      | +     |        |
| 88  | Ромашка          | +            | +      | +     | +     | +      | +     |        |
| 89  | Ромашка          | +            | +      | +     | +     | +      | +     |        |
| 90  | Ромашка          | +            | +      | +     | +     | +      | +     |        |
| 91  | Ромашка          | +            | +      | +     | +     | +      | +     |        |
| 92  | Ромашка          | +            | +      | +     | +     | +      | +     |        |
| 93  | Ромашка          | +            | +      | +     | +     | +      | +     |        |
| 94  | Ромашка          | +            | +      | +     | +     | +      | +     |        |
| 95  | Ромашка          | +            | +      | +     | +     | +      | +     |        |
| 96  | Ромашка          | +            | +      | +     | +     | +      | +     |        |
| 97  | Ромашка          | +            | +      | +     | +     | +      | +     |        |
| 98  | Ромашка          | +            | +      | +     | +     | +      | +     |        |
| 99  | Ромашка          | +            | +      | +     | +     | +      | +     |        |
| 100 | Ромашка          | +            | +      | +     | +     | +      | +     |        |

№ 1

20

1

1

1

1

1

1

1

1

1

1

1

1

| Handwritten Column 1 | Handwritten Column 2 | Handwritten Column 3 | Handwritten Column 4 | Handwritten Column 5 | Handwritten Column 6 | Handwritten Column 7 | Handwritten Column 8 |
|----------------------|----------------------|----------------------|----------------------|----------------------|----------------------|----------------------|----------------------|
| 1                    | ...                  | ...                  | ...                  | ...                  | ...                  | ...                  | ...                  |
| 2                    | ...                  | ...                  | ...                  | ...                  | ...                  | ...                  | ...                  |
| 3                    | ...                  | ...                  | ...                  | ...                  | ...                  | ...                  | ...                  |
| 4                    | ...                  | ...                  | ...                  | ...                  | ...                  | ...                  | ...                  |
| 5                    | ...                  | ...                  | ...                  | ...                  | ...                  | ...                  | ...                  |
| 6                    | ...                  | ...                  | ...                  | ...                  | ...                  | ...                  | ...                  |
| 7                    | ...                  | ...                  | ...                  | ...                  | ...                  | ...                  | ...                  |
| 8                    | ...                  | ...                  | ...                  | ...                  | ...                  | ...                  | ...                  |
| 9                    | ...                  | ...                  | ...                  | ...                  | ...                  | ...                  | ...                  |
| 10                   | ...                  | ...                  | ...                  | ...                  | ...                  | ...                  | ...                  |
| 11                   | ...                  | ...                  | ...                  | ...                  | ...                  | ...                  | ...                  |
| 12                   | ...                  | ...                  | ...                  | ...                  | ...                  | ...                  | ...                  |
| 13                   | ...                  | ...                  | ...                  | ...                  | ...                  | ...                  | ...                  |
| 14                   | ...                  | ...                  | ...                  | ...                  | ...                  | ...                  | ...                  |
| 15                   | ...                  | ...                  | ...                  | ...                  | ...                  | ...                  | ...                  |
| 16                   | ...                  | ...                  | ...                  | ...                  | ...                  | ...                  | ...                  |
| 17                   | ...                  | ...                  | ...                  | ...                  | ...                  | ...                  | ...                  |
| 18                   | ...                  | ...                  | ...                  | ...                  | ...                  | ...                  | ...                  |
| 19                   | ...                  | ...                  | ...                  | ...                  | ...                  | ...                  | ...                  |
| 20                   | ...                  | ...                  | ...                  | ...                  | ...                  | ...                  | ...                  |
| 21                   | ...                  | ...                  | ...                  | ...                  | ...                  | ...                  | ...                  |
| 22                   | ...                  | ...                  | ...                  | ...                  | ...                  | ...                  | ...                  |
| 23                   | ...                  | ...                  | ...                  | ...                  | ...                  | ...                  | ...                  |
| 24                   | ...                  | ...                  | ...                  | ...                  | ...                  | ...                  | ...                  |
| 25                   | ...                  | ...                  | ...                  | ...                  | ...                  | ...                  | ...                  |

Handwritten text at the bottom of the table area, possibly a signature or date.

Описание материала конструкций в основании строения

Таблица № 6

| Наименование материала | Материал | Материал | Материал | Материал | Материал | Материал |
|------------------------|----------|----------|----------|----------|----------|----------|
| Фундамент              | Бетон    | Бетон    | Бетон    | Бетон    | Бетон    | Бетон    |
| Пол                    | Бетон    |          |          |          |          |          |
| Наружные стены         | Бетон    |          |          |          |          |          |
| Внутренние стены       | Бетон    |          |          |          |          |          |
| Печи                   | Бетон    |          |          |          |          |          |
| Перегородки            | Бетон    |          |          |          |          |          |
| Крыша                  | Бетон    |          |          |          |          |          |
| Сквозь                 | Бетон    |          |          |          |          |          |
| Двери                  | Бетон    |          |          |          |          |          |
| Окна                   | Бетон    |          |          |          |          |          |

Основные параметры, принятые в основании строения

Таблица № 7

| Наименование параметра | 1 | 2 | 3 | 4 | 5 | 6 | 7 | 8 | 9 | 10 |
|------------------------|---|---|---|---|---|---|---|---|---|----|
|                        |   |   |   |   |   |   |   |   |   |    |
|                        |   |   |   |   |   |   |   |   |   |    |
|                        |   |   |   |   |   |   |   |   |   |    |
|                        |   |   |   |   |   |   |   |   |   |    |
|                        |   |   |   |   |   |   |   |   |   |    |
|                        |   |   |   |   |   |   |   |   |   |    |
|                        |   |   |   |   |   |   |   |   |   |    |
|                        |   |   |   |   |   |   |   |   |   |    |
|                        |   |   |   |   |   |   |   |   |   |    |
|                        |   |   |   |   |   |   |   |   |   |    |

Наружные параметры основания строения и принимаемые параметры

Таблица № 8

| Длина | Наименование параметра | Ширина | Площадь    | Площадь    | Площадь    |
|-------|------------------------|--------|------------|------------|------------|
| 2,5 м | Внешний диаметр        | 1,5 м  | 3,75 кв. м | 3,75 кв. м | 3,75 кв. м |
|       | Внутренний диаметр     | 1,0 м  | 0,78 кв. м |            |            |
|       | Толщина                | 0,5 м  | 0,94 кв. м | 0,94 кв. м |            |
|       | Средний диаметр        | 1,25 м | 1,56 кв. м | 1,56 кв. м |            |
|       | Средний диаметр        | 1,25 м | 1,56 кв. м | 1,56 кв. м |            |
|       | Средний диаметр        | 1,25 м | 1,56 кв. м | 1,56 кв. м |            |
|       | Средний диаметр        | 1,25 м | 1,56 кв. м | 1,56 кв. м |            |
|       | Средний диаметр        | 1,25 м | 1,56 кв. м | 1,56 кв. м |            |
|       | Средний диаметр        | 1,25 м | 1,56 кв. м | 1,56 кв. м |            |
|       | Средний диаметр        | 1,25 м | 1,56 кв. м | 1,56 кв. м |            |

Итого:

12,2 кв. м

КЕРТЕНКАЦИОННИ БЕЖЕАЛНОГО УЧАСТКА № 2

Таблица № 2

| № 110                                 |            | в том числе: |          |
|---------------------------------------|------------|--------------|----------|
| По адресу (кадастровый номер участка) | Фактически | Запрещено    | № записи |
|                                       | 1/20/000   | 1/20/000     |          |

• Зем. 27 200/1 - Районный земельный участок № 1/20/000/001/001

• " " 200/1 - Прямой заклад

• " " 200/1 - Прямой заклад

ОТМЕТКА ОБ ОБСЛЕДОВАНИИ НЕДВИЖИМОСТИ

Таблица № 3

| Дата обследования | 200__г. | 200__г. | 200__г. | 200__г. | 200__г. |
|-------------------|---------|---------|---------|---------|---------|
| Исполнитель       |         |         |         |         |         |
| Заказчик          |         |         |         |         |         |
| Исполнитель       |         |         |         |         |         |

Отметка о состоянии звуковых измерений

Таблица № 4

| Уровень звуковых измерений | 200__г. | 200__г. | 200__г. | 200__г. | 200__г. | 200__г. | 200__г. |
|----------------------------|---------|---------|---------|---------|---------|---------|---------|
| Исполнитель                |         |         |         |         |         |         |         |
| Заказчик                   |         |         |         |         |         |         |         |
| Исполнитель                |         |         |         |         |         |         |         |